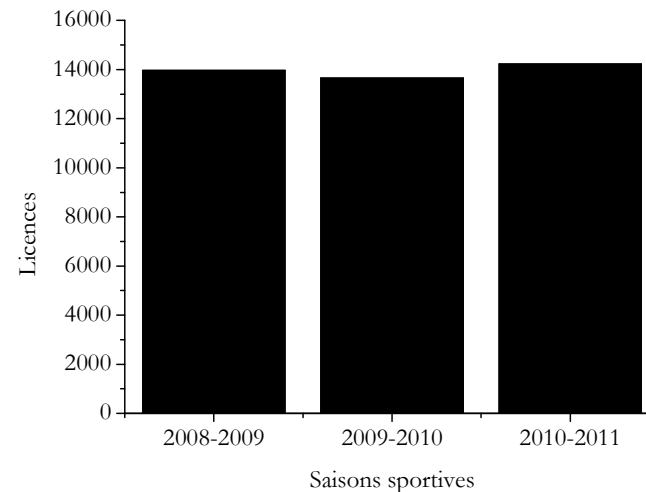


Etat des lieux de la population du Comité Régional depuis le début de l'olympiade 2008 – 2012 (période 2008 – 2011)

Evolution du nombre total de licences

Saisons sportives	2008-2009	2009-2010	2010-2011
Nombre de licences <i>(évolution par rapport à la saison précédente)</i>	13 969 -	13 653 -2,26%	14 225 +4,18%

Evolution sur la période 2008-2011	Nombre moyen sur 3 saisons
+1,83%	13 949



Bat B - BAL 37 - 72 rue Riquet 31000 Toulouse

Tel : 05.61.62.61.92 - Fax : 09.70.61.12.73

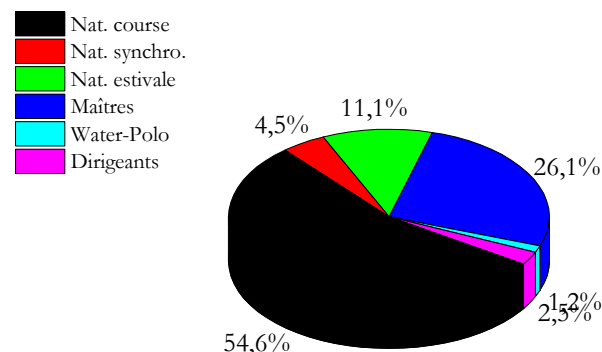
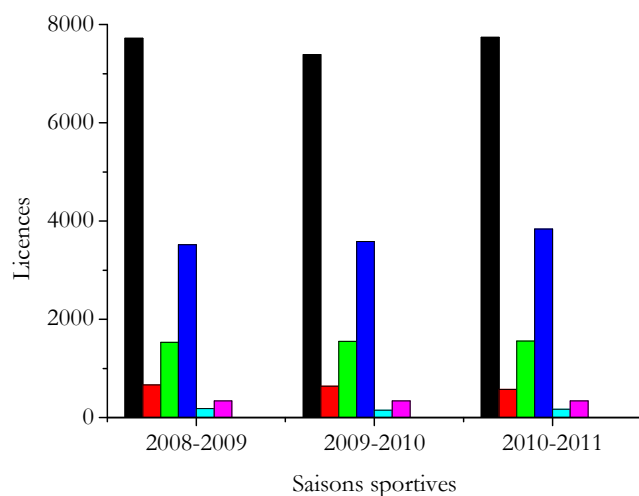
midipyrenees.ffnatation.fr Courriel : comite@mpffn.fr

Siret : 34105732100026 code APE 9312 Z

Evolution et répartition du nombre de licences par disciplines sportives

Saisons sportives	2008-2009	2009-2010	2010-2011
Natation Sportive	7 723 -	7 388 -4,34%	7 740 +4,76%
Natation Synchronisée	669 -	640 +4,33%	574 -10,3%
Natation Estivale	1 534 -	1 549 +0,98%	1 560 +0,71%
Mâîtres	3 518 -	3 581 +1,78%	3 837 +7,15%
Water-Polo	185 -	153 -17,3%	173 +13,07%
Dirigeants	340 -	342 +0,58%	341 +0,29%

Evolution sur la période 2008-2011	Nombre moyen sur la période 2008-2011	Proportion moyenne sur la période 2008-2011
+0,22%	7 617	54,6%
-14,2%	628	4,5%
+1,69%	1 548	11,1%
+9,06%	3 645	26,1%
-6,49%	170	1,2%
+0,29%	341	2,5%



Bat B - BAL 37 - 72 rue Riquet 31000 Toulouse

Tel : 05.61.62.61.92 - Fax : 09.70.61.12.73

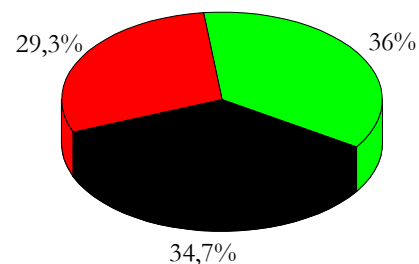
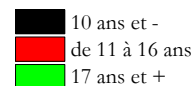
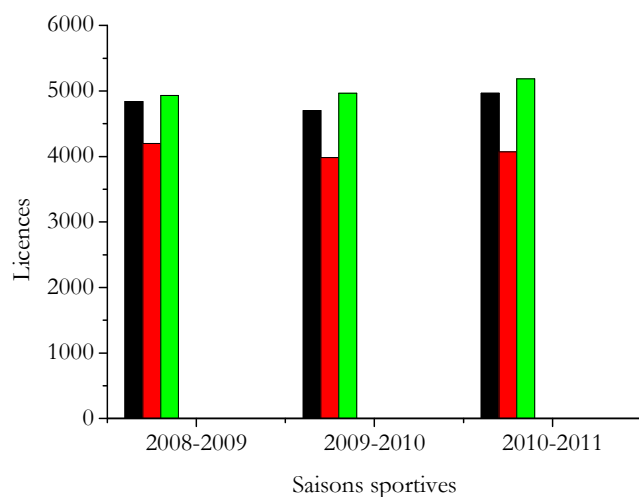
midipyrenees.ffnatation.fr Courriel : comite@mpffn.fr

Siret : 34105732100026 code APE 9312 Z

Evolution et répartition du nombre de licences par âges

Saisons sportives	2008-2009	2009-2010	2010-2011
10 ans et -	4 838 -	4 702 -2,81%	4 967 +5,63%
de 11 à 16 ans	4 199 -	3 983 -5,14%	4 072 +2,23%
17 ans et +	4 932 -	4 968 +0,73%	5 186 +4,38%

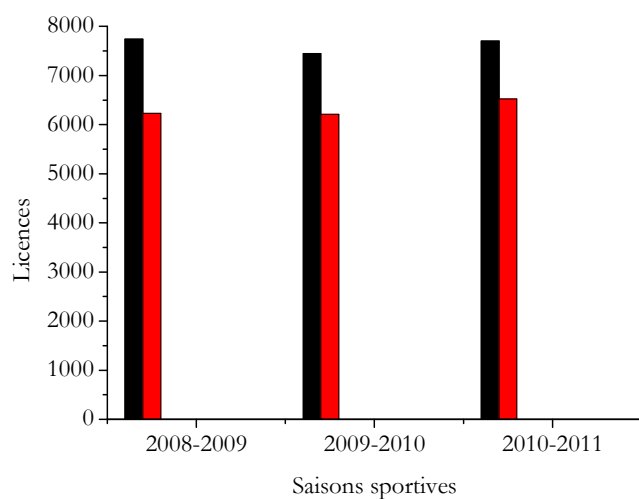
Evolution sur la période 2008-2011	Nombre moyen sur la période 2008-2011	Proportion moyenne sur la période 2008-2011
+2,66%	4 836	34,7%
-3,02%	4 085	29,3%
+5,15%	5 028	36%



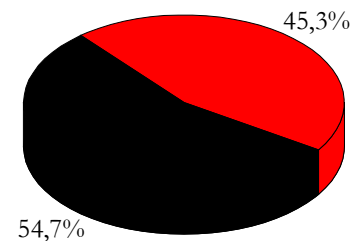
Evolution et répartition du nombre de licences par sexes

Saisons sportives	2008-2009	2009-2010	2010-2011
Dames	7 742 -	7 444 -3,84%	7 700 +3,43%
Messieurs	6 227 -	6 209 -0,29%	6 525 +5,09%

Evolution sur la période 2008-2011	Nombre moyen sur la période 2008-2011	Proportion moyenne sur la période 2008-2011
-0,54%	7 629	54,7%
+4,78%	6 320	45,3%



■ Dames
■ Messieurs



Evolution et répartition du nombre de licences par départements

Saisons sportives	2008-2009	2009-2010	2010-2011
Ariège	367 -	344 -6,27%	363 +5,52%
Aveyron	2 493 -	2 343 -6,02%	2 661 +13,57%
Haute-Garonne	4 761 -	4 880 +2,50%	5 050 +3,48%
Gers	816 -	746 -8,57%	819 +9,78%
Lot	1 071 -	1 033 -3,54%	1 092 +5,71%
Hautes-Pyrénées	872 -	810 -7,11%	836 +3,21%
Tarn	2 018 -	1 851 -8,27%	1 703 -7,99%
Tarn et Garonne	1 571 -	1 646 +4,77%	1 701 +3,34%

Evolution sur la période 2008-2011	Nombre moyen sur la période 2008-2011	Proportion moyenne sur la période 2008-2011
-1,09%	358	2,6%
+6,73%	2 499	17,9%
+6,07%	4 897	35,1%
+0,37%	794	5,7%
+1,96%	1065	7,6%
-4,13%	839	6,0%
-15,6%	1857	13,3%
+8,24%	1640	11,8%

Bat B - BAL 37 - 72 rue Riquet 31000 Toulouse

Tel : 05.61.62.61.92 - Fax : 09.70.61.12.73

midipyrenees.ffnatation.fr  Courriel : comite@mpffn.fr

Siret : 34105732100026 code APE 9312 Z

