

**20<sup>EME</sup> COUPE DE FRANCE DES REGIONS  
TROPHEE JEAN POMMAT  
COMPLEXE SPORTIF LÉO LAGRANGE  
(BASSIN OLYMPIQUE HOMOLOGUE – CHRONOMETRAGE AUTOMATIQUE)  
TOULOUSE – 10 & 11 MAI 2013**



**PLAQUETTE DE PRESENTATION ET D'INFORMATION**

**ORGANISATEUR : COMITE MIDI-PYRENEES DE NATATION**



# REMERCIEMENTS

Le Comité Régional Midi-Pyrénées de Natation remercie toutes celles et tous ceux qui contribuent au succès de cette rencontre, les bénévoles, les institutions partenaires et les sponsors.

- Le Conseil Régional Midi-Pyrénées



- Le Conseil Général de Haute-Garonne



- La Ville de Toulouse



- La Direction Régionale et Départementale de la Jeunesse, des Sports et de la Cohésion Sociale de Midi-Pyrénées et de Haute-Garonne



- Le Comité Régional Olympique et Sportif de Midi-Pyrénées



- La Fédération Française de Natation



Le Comité Régional Midi-Pyrénées de Natation adresse tous ses encouragements sportifs aux compétiteurs et à leurs entraîneurs. Très bon séjour à toutes et tous.



# ORGANISATION, REGLEMENT ET DEROULEMENT DE LA COMPETITION

Le Comité Régional Midi-Pyrénées de Natation organise la 20<sup>ème</sup> édition de la Coupe de France des Régions Minimales et Cadets de Natation Course – Trophée Jean Pommat, en date des 10 et 11 mai 2013 au Complexe Sportif Léo Lagrange à Toulouse.

## Piscine :

- Complexe Sportif Léo Lagrange – 54 Rue des Sept Troubadours – 31 000 Toulouse.

## Type de bassin :

- 50 m, 8 couloirs, chronométrage électronique avec afficheur 8 couloirs (bassin homologué).

## Contacts :

- Comité Régional Midi-Pyrénées de Natation  
Bâtiment B – BAL 37, 72 Rue Riquet  
31 000 Toulouse  
Tél : 05-61-62-61-92  
Fax : 09-70-61-12-73  
e-mail : comite@mpffn.fr  
Site web : midipyrenees.ffnatation.fr

## Accès :

- Métro ligne A : Station Jean Jaurés, Station Matabiau SNCF ;
- Métro ligne B : Station Jean-Jaurés.
- Train : gare SNCF Toulouse Matabiau (à proximité de la piscine et de nombreux hotels)
- Route : rocade A 61, sortie 15, Toulouse-Centre, suivre direction Centre-ville, par la Route d'Agde et l'Avenue Léon Blum. Parcs de stationnement : Jean-Jaurés (Allées Jean Jaurés) et Saint-Aubin (Rue Riquet).
- Avion : aéroport international Toulouse-Blagnac (8 km), puis navettes jusqu'à la gare SNCF.



Portée sur les fonds baptismaux lors du programme sportif de la saison 1992-1993, la Coupe de France des Régions était issue du concept de la Coupe des Provinces instituée en 1984-1985 et qui faisait se confronter les interrégions de cette époque. Pour l'Olympiade Rio de Janeiro (2013-2016), l'essentiel du programme de la compétition est conservé avec, néanmoins, une modification de détail concernant le relais quatre nages.

## CONTENU DU PROGRAMME

**Minimes** : deux nageurs doivent « doubler » dans les épreuves individuelles.

- Epreuves individuelles (10 en Dames et 10 en Messieurs) :
  - 50 m Nage Libre, 200 m Nage Libre, 400 m Nage Libre, 50 m Dos, 200 m Dos, 50 m Brasse, 200 m Brasse, 50 m Papillon, 200 m Papillon, 200 m 4 Nages.  
*Classement au temps.*
- Epreuves de relais (2 en Dames et 2 en Messieurs) :
  - 4 x 100 m 4 Nages et 8 x 100 m Nage Libre.  
*Classement au temps.*

**Cadets** : un nageur doit « doubler » dans les épreuves individuelles.

- Epreuves individuelles (5 en Dames et 5 en Messieurs) :
  - 100 m Nage Libre, 100 m Dos, 100 m Brasse, 100 m Papillon, 400 m 4 Nages.  
*Classement au temps.*
- Epreuves de relais (2 en Dames et 2 en Messieurs) :
  - 4 x 100 m 4 Nages et 4 x 200 m Nage Libre.  
*Classement au temps.*

## MODE DE PARTICIPATION

Cette compétition est strictement réservée à la participation des nageurs licenciés à la Fédération Française de Natation.

Chaque région a la responsabilité de composer et d'engager une équipe de douze nageurs filles et/ou garçons, chacune des équipes étant composée de huit Minimes et quatre Cadets de chaque sexe. Chaque nageur doit participer au minimum à un relais dans sa catégorie.

## PROCEDURE D'ENGAGEMENTS ET REUNION TECHNIQUE

Les Comités Régionaux proposeront leurs engagements sur le serveur fédéral Extranat.fr fédéral durant la période comprise entre le 28 avril 2013 et le 6 mai 2013. La liste des engagés sera disponible le 7 mai 2013. La composition de l'équipe peut être modifiée jusqu'à la réunion technique qui se déroulera le jeudi 9 mai 2013 à 18h30 au Complexe Sportif Léo Lagrange.

Pour cette compétition, il n'y a aucun droit d'engagements.



## REPLACEMENT D'UN NAGEUR

Des épreuves complémentaires sont prévues pour les nageurs remplaçants ; il s'agit des épreuves de 100 m de chaque nage. Le nageur remplaçant est autorisé à nager une course par jour de compétition.

Le nageur remplaçant peut devenir titulaire à partir du moment où un nageur titulaire est dans l'incapacité de pouvoir assurer sa course. Dans le cas d'une blessure, le Comité Régional concerné devra fournir un certificat médical justifiant cette incapacité dans un délai de 48 heures à l'issue de la compétition. Pour les autres cas, le directeur technique national ou son représentant, en accord avec le délégué de la commission sportive, se réserve le droit d'autoriser le remplacement d'un nageur titulaire.

## CLASSEMENTS SPECIFIQUES A LA COMPETITION

Quel que soit le nombre de régions participantes, la première place par épreuve se verra attribuer un total de 58 points, la deuxième de 55 points, la troisième de 54 points, etc, jusqu'à 1 point. En cas d'égalité, les places obtenues par les relais 4 x 200 m Nage Libre (Cadets) et 8 x 100 m Nage Libre (Minimes) départageront les équipes. Les ex aequo marquent leur points correspondant à leur place.

Un classement spécifique sera établi pour les Minimes Dames, les Minimes Messieurs, les Cadets Dames et les Cadets Messieurs.

Un classement général, Dames et Messieurs, toutes catégories d'âges confondues, sera établi.

## RECOMPENSES

- Classement Minimes Dames 14-15 ans : trois coupes.
- Classement Minimes Messieurs 14-15 ans : trois coupes.
- Classement Cadets Dames 16-17 ans : trois coupes.
- Classement Cadets Messieurs 16-17 ans : trois coupes.

Le classement général, Dames et Messieurs, toutes catégories d'âges confondues, sera établi et également récompensé de 3 coupes.



# PROGRAMMES ET HORAIRES DE LA COMPETITION

## MISE A DISPOSITION DU BASSIN

Le bassin sportif sera mis à disposition dès le jeudi 9 mai 2013 à partir de 15h. La réservation des créneaux horaires doit être formulée auprès du Comité Midi-Pyrénées de Natation ([comite@mpffn.fr](mailto:comite@mpffn.fr)) au plus tard le 28 avril 2013.

Le bassin sera, en outre, mis à disposition pendant 1 heure et 30 minutes avant le début de chaque réunion.

## REUNION TECHNIQUE

La réunion technique aura lieu le jeudi 9 mai 2013, à 18h30, au Complexe Sportif Léo Lagrange.

## PROGRAMME PAR DEMI-JOURNEE

**Vendredi 10 mai 2013**

1ère réunion	2ème réunion
<b>Ouverture des portes : 7h30</b> <b>Début des épreuves : 9h00</b>	<b>Ouverture des portes : 15h30</b> <b>Début des épreuves : 17h00</b>
<ol style="list-style-type: none"><li>4 x 200 m Nage Libre Dames Cadets</li><li>8 x 100 m Nage Libre Messieurs Minimes</li></ol> <p><i>Pause : 15 min</i></p> <ol style="list-style-type: none"><li>100 m Papillon Dames Cadets</li><li>100 m papillon Messieurs Cadets</li><li>200 m Dos Dames Minimes</li><li>200 m Dos Messieurs Minimes</li><li>50 m Nage Libre Dames Minimes</li><li>50 m Nage Libre Messieurs Minimes</li><li>50 m Brasse Dames Minimes</li><li>50 m Brasse Messieurs Minimes</li><li>100 m Brasse Dames remplaçant</li><li>100 m Brasse Messieurs remplaçant</li><li>100 m Nage Libre Dames remplaçant</li><li>100 m Nage Libre Messieurs remplaçant</li></ol>	<ol style="list-style-type: none"><li>200 m Papillon Dames Minimes</li><li>200 m Papillon Messieurs Minimes</li><li>100 m Dos Dames Cadets</li><li>100 m Dis Messieurs Cadets</li><li>400 m Nage Libre Dames Minimes</li><li>400 m Nage Libre Messieurs Minimes</li><li>50 m Dos Dames Minimes</li><li>50 m Dos Minimes Messieurs</li></ol>
<i>Classement au temps pour toutes les épreuves</i>	



**Samedi 11 mai 2013**

<b>3ème réunion</b>	<b>4ème réunion</b>
<b>Ouverture des portes : 7h30</b> <b>Début des épreuves : 9h00</b>	<b>Ouverture des portes : 14h30</b> <b>Début des épreuves : 16h00</b>
23. 4 x 200 m Nage Libre Messieurs Cadets 24. 8 x 100 m Nage Libre Dames Minimes <i>Pause : 15 min</i> 25. 100 m Brasse Dames Cadets 26. 100 m Brasse Messieurs Cadets 27. 200 m 4 Nages Dames Minimes 28. 200 m 4 Nages Messieurs Minimes 29. 400 m 4 Nages Dames Cadets 30. 400 m 4 Nages Messieurs Cadets 31. 200 m Nage Libre Dames Minimes 32. 200 m Nage Libre Messieurs Minimes 33. 100 m Papillon Dames remplaçant 34. 100 m papillon Messieurs remplaçant 35. 100 m Dos Dames remplaçant 36. 100 m Dos Messieurs remplaçant	37. 100 m Nage Libre Dames Cadets 38. 100 m Nage Libre Messieurs Cadets 39. 50 m papillon Dames Minimes 40. 50 m papillon Messieurs Minimes 41. 200 m Brasse Dames Minimes 42. 200 m Brasse Messieurs Minimes <i>Pause : 15 min</i> 43. 4 x 100 m 4 Nages Dames Cadets 44. 4 x 100 m 4 Nages Messieurs Cadets 45. 4 x 100 m 4 Nages Dames Minimes 46. 4 x 100 m 4 Nages Messieurs Minimes
<i>Classement au temps pour toutes les épreuves</i>	



# INFORMATIONS DIVERSES

## JURY

Le jury est constitué par le Comité Midi-Pyrénées, organisateur de la compétition, selon les règles de la Fédération Française de Natation. Les Juges-Arbitres et Starters sont désignés par la Fédération Française de Natation parmi ceux inscrits sur les listes FINA-FFN valides de la saison 2012-2013.

## DEVELOPPEMENT DURABLE

Soucieux de s'inscrire dans le cadre du développement durable, le Comité Midi-Pyrénées de Natation souhaite s'engager dans la maîtrise de la consommation du papier, par une réduction significative du tirage des résultats. Aussi, il a donc été décidé de ne plus procéder au tirage papier des exemplaires des résultats à destination des Comités Régionaux lors de cette 20<sup>ème</sup> édition de la Coupe de France des Régions.

## AFFICHAGE ET DIFFUSION DES RESULTATS

Les résultats seront affichés au fur et à mesure du déroulement de la compétition, dans le hall du Complexe Léo Lagrange et sur les panneaux d'affichage à proximité des gradins. Ils pourront être consultés et téléchargés à partir du site de la Fédération Française de Natation ([ffnatation.fr](http://ffnatation.fr)).

## COUVERTURE MEDICALE

La couverture médicale de cette compétition est assurée par le Docteur Eric Philippe, membre du Comité Midi-Pyrénées de Natation pour l'olympiade 2012-2016.

## DROIT A L'IMAGE

L'organisateur a missionné un photographe pour réaliser des clichés lors du déroulement de cette 20<sup>ème</sup> Coupe de France des Régions Minimes et Cadets de Natation Course ou lors des podiums. Les nageurs, de par leur inscription, autorisent la presse, le comité d'organisation à exploiter les données individuelles, les images et photos réalisées sur la course et pendant la proclamation des résultats.





Cette autorisation couvre les photographies et les films qui pourront être pris à la piscine Léo Lagrange durant les 10 et 11 mai 2013 également à reproduire, diffuser et publier l'image, le nom, du nageur participant à cette réunion sur tous les supports et tous les formats actuels et à venir notamment, papier, supports audio et vidéo, analogique et numérique, services en ligne sur tous les réseaux, destinés à un public interne ou externe, faites à titre gratuit ou onéreux.

L'autorisation de reproduction, diffusion et publication de l'image du nageur est valable pour une durée de trois années à compter 10 mai 2013. L'autorisation de photographier, de filmer le nageur, de reproduction, diffusion et de publication de l'image est consentie à titre gratuit.

Dans le cas où le nageur ou son représentant légal s'opposerait à ce droit à l'image au profit du Comité Régional Midi-Pyrénées de Natation, il devra en faire la demande écrite avant le début de la compétition, soit le 10 mai 2013 à 9h00.



# LISTE DES HOTELS

## **KYRIAD**

7 Boulevard de la Gare  
31000 TOULOUSE

☎ : 05.61.34.11.71 Fax : 05.61.34.12.21

## **Hôtel Campanile**

Avenue de Saint-Caprais – ZAC de Cantemerle  
Route d'Albi  
31240 L'Union

☎ : 05.62.89.24.30 Fax : 05.62.89.24.31

## **Hôtel Riquet**

92 Rue Riquet  
31000 TOULOUSE

☎ : 05.61.62.55.96 Fax : 05.61.62.45.29

## **Hôtel Terminus**

13 Boulevard Bonrepos  
31000 TOULOUSE

☎ : 05.61.62.44.78 Fax : 05.61.63.18.06

## **Hôtel IBIS Toulouse Gare Matabiau**

14 Boulevard Bonrepos

☎ : 05.61.62.50.90 Fax : 05.61.99.21.02

## **ETAP Hôtel Toulouse Centre**

23 Boulevard des Minimes  
31000 TOULOUSE

## **Hôtel Balladins Toulouse - Purpan**

Avenue des Arènes Romaines – 1 Rue Jean Viollis  
31000 TOULOUSE

☎ : 05.34.50.58.58 Fax : 05.34.50.58.59 @ : toulouse.purpan@balladins.com



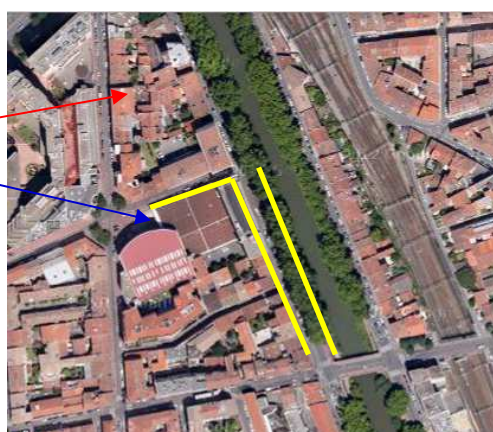
# PLAN D'ACCES ET STATIONNEMENT

- Etap Hotel, 23 Boulevard des Minimes
- Hotel Ibis Gare Matabiau, 14 Boulevard Bonrepos
- Hotel Terminus, 13 Boulevard Bonrepos
- Hotel Riquet, 92 Rue Riquet
- Complexe Sportif Léo Lagrange, 54 Rue des Sept Troubadours
- Capitole – Hotel de Ville



- Aires de stationnement
- Hotel Kyriad,  
5 Boulevard de la Gare

- Hotel Riquet, 92 Rue Riquet
- Complexe Sportif Léo Lagrange, 54 Rue des Sept Troubadours
- Aires de stationnement (matérialisées en jaune sur le cliché ci-contre)



# TOULOUSE ET MIDI-PYRENEES

**Toulouse** est une grande ville du Sud Ouest de la France, capitale de la région Midi-Pyrénées. L'agglomération compte actuellement 900 000 habitants. Elle est située sur les rives de la Garonne, à 100 kilomètres des Pyrénées et à mi-chemin entre Océan Atlantique et Méditerranée. Elle est connue par quelques monuments remarquables et des établissements ou produits de renommée mondiale : Concorde, Airbus, Spot, CNES, Aérospatiale ...



Toute de brique, de tuile et de lumière, Toulouse, la ville rose, est vouée au culte des arts, de la science et de la recherche. Patrie du Bel canto, Toulouse a conservé la passion de la musique et des spectacles : danse, théâtre, concerts de l'Orchestre du Capitole...



Le sport y est également à l'honneur, particulièrement le rugby, dont Toulouse est la capitale en France avec le Stade Toulousain.





Métropole économique et industrielle du Sud de l'Europe, vantée pour sa qualité de vie, son savoir faire technologique industriel et scientifique, Toulouse est ville de rencontres, de congrès, de foires et salons.



Première région de France par sa superficie (45348 km<sup>2</sup>), ***Midi-Pyrénées*** est aussi grande que le Danemark et plus grande que la Belgique, la Suisse ou les Pays-Bas. Par son étendue, sa diversité, sa richesse historique, son potentiel intellectuel et industriel, Midi-Pyrénées occupe une place stratégique tant au niveau national qu'au niveau européen. Autour de sa métropole régionale, Toulouse, Midi-Pyrénées rassemble un réseau de villes moyennes et des zones marquées à la fois par leurs différences et leurs complémentarités. Des Pyrénées aux contreforts du Massif Central, plaines et vallons, montagnes et plateaux, lacs et rivières, causses et piémonts apportent leurs spécificités et leurs attraits. Pays des grands espaces, pays de l'eau, pays du bien-vivre et pays de tradition, Midi-Pyrénées est une région au grand devenir.

Avec les Pyrénées aux sommets enneigés, qui ouvrent leurs vallées vers l'Espagne, et les bastions méridionaux du Massif Central, entre la Guyenne, la Gascogne et le Languedoc, en Midi-Pyrénées, la région la plus vaste de France, l'unité naît de la diversité. Profondément marquée par son histoire, dont elle a conservé un patrimoine d'une étonnante richesse, elle est aussi résolument tournée vers l'avenir. Les hautes technologies, l'aéronautique (Concorde et Airbus) et l'espace (Ariane) font de sa capitale, Toulouse, deuxième ville Universitaire de France, un pôle économique européen de tout premier plan.

