

# MEETING REGIONAL MIDI-PYRENEES

**CENTRE NAUTIQUE PAUL BOYRIE**

(BASSIN OLYMPIQUE HOMOLOGUE – CHRONOMETRAGE AUTOMATIQUE)

## TARBES, 6-7 FEVRIER 2016



### PLAQUETTE DE PRESENTATION ET D'INFORMATION



**ORGANISATION :**

**ENTENTE PYRENEES SEMEAC TARBES NATATION**

**COMITE MIDI-PYRENEES DE NATATION**



**BANQUE POPULAIRE OCCITANE**



*Banque et populaire à la fois.*



**WELCOMSPORT**  
CONCENTRÉZ-VOUS SUR VOS PERFORMANCES,  
NOUS NOUS OCCUPEMOS DU RESTE.



**INDUSTRON EUROPE**





# REMERCIEMENTS

Le Comité Régional Midi-Pyrénées de Natation et l'Entente Pyrénées Séméac Tarbes Natation remercient toutes celles et tous ceux qui contribuent au succès de cette rencontre, les bénévoles, les institutions partenaires et les sponsors.

*Le Conseil Régional Midi-Pyrénées*



*Le Conseil Général des Hautes-Pyrénées*



*Le Grand Tarbes*



*Les Villes de Tarbes et de Séméac*



*La Direction Régionale et Départementale de la Jeunesse, des Sports et de la Cohésion Sociale de Midi-Pyrénées et de Haute-Garonne*



*Le Comité Régional Olympique et Sportif de Midi-Pyrénées*



*La Fédération Française de Natation*



*La Banque Populaire Occitane*



*Les Autocars Jardel*



*La Taverne de Brennus*



*WelcomSport*



*Autosur*



*La Caisse d'Épargne*



*Industron Europe*



*Les Opticiens Mutualistes*



*Taxis Alain*



*Temporis*



Le Comité Régional Midi-Pyrénées de Natation et l'Entente Pyrénées Séméac Tarbes Natation adressent tous ses encouragements sportifs aux compétiteurs et à leurs entraîneurs. Très bon séjour à toutes et tous.





# ORGANISATION, REGLEMENT ET DEROULEMENT DE LA COMPETITION

Le Comité Régional Midi-Pyrénées de Natation et l'Entente Pyrénées Séméac Tarbes Natation organisent la première édition du Meeting Régional Midi-Pyrénées au Complexe Paul Boyrie à Tarbes en date des 6 et 7 février 2016.

## Piscine :

- Centre Nautique Paul Boyrie – Avenue d'Altenkirchen – 65 000 Tarbes.

## Type de bassin :

- 50 m, 8 couloirs, chronométrage électronique avec afficheur 8 couloirs (bassin homologué).

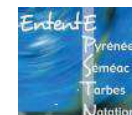
## Contacts :

- Comité Régional Midi-Pyrénées de Natation  
Bâtiment B – BAL 37, 72 Rue Riquet  
31 000 Toulouse  
Tél : 05-61-62-61-92  
Fax : 09-70-61-12-73  
e-mail : engagements@mpffn.fr  
Site web : midipyrenees.ffnatation.fr
- Entente Pyrénées Séméac Tarbes Natation  
Piscine Michel Raunier  
65 000 SEMEAC  
Tél : 05-62-36-51-45  
e-mail : epstn@sfr.fr  
Site web : epstn.fr

## Accès :

- Train : gare SNCF Tarbes
- Route : A64, sortie 13. Continuer sur la D92E et entrer dans Séméac. Prendre à gauche la N117. Continuer sur l'Avenue de Toulouse. Passer un premier rond-point puis prendre à gauche la Rue Edouard Dallas. Passer le Pont d'Alsthom. Au rond-point, prendre à gauche le Boulevard du Président Kennedy. Passer le rond-point de Trélut puis prendre à gauche l'Avenue d'Altenkirchen.

Ce meeting a plusieurs objectifs : il permet une prise de repères dans le processus d'entraînement, il permet à certains nageurs et nageuses de niveau départemental de découvrir le niveau régional et enfin, il est qualificatif aux championnats régionaux été. Ce meeting est organisé en complément du meeting national Midi-Pyrénées dont les modalités d'accès ont été restreintes pour la saison 2016.





## CONTENU DU PROGRAMME

Le programme ne contient que des épreuves individuelles :

- 50 m nage libre, 100 m nage libre, 200 m nage libre, 400 m nage libre, 800 m nage libre (dames), 1500 m nage libre (messieurs), 50 m dos, 100 m dos, 200 m dos, 50 m brasse, 100 m brasse, 200 m brasse, 50 m papillon, 100 m papillon, 200 m papillon, 200 m 4 nages, 400 m 4 nages.
- Classement au temps pour toutes les épreuves.

## JURY

Le jury est constitué par l'organisateur selon les règles FFN. Chaque club devra fournir obligatoirement :

- 1 à 4 nageurs : pas d'officiel.
- 5 à 9 nageurs : 1 officiel minimum.
- 10 à 19 nageurs : 2 officiels minimum.
- 20 nageurs et plus : 3 officiels minimum.

## MODE DE PARTICIPATION

Sont autorisés à participer :

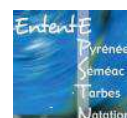
- Les nageurs figurant pour la saison sportive 2015 dans l'annuaire des séries nationales, interrégionales et régionales.
- Les nageurs ayant réalisé, lors d'une compétition officielle de la saison sportive 2016, une performance entrant dans la grille de qualification, quel que soit le bassin de réalisation (petit ou grand bassin).

Les nageurs et nageuses répondant à l'un de ces critères peuvent s'engager dans les épreuves de leur choix dans la limite de 6 engagements maximum.

## PROCEDURE D'ENGAGEMENTS

**Tarifs** : les droits d'engagements s'élèvent à 6 € par épreuve individuelle (chèque libellé à l'ordre du Comité Régional Midi-Pyrénées de Natation).

**Date limite et modalité d'engagements** : les commandes d'engagements doivent être validées sur le logiciel fédéral Extranat (Extranat.fr) à partir de J-12 du premier jour de la compétition soit le 25 janvier 2016 et jusqu'à J-4 du premier jour de la compétition soit 2 février





2016. Le bon de commande, accompagné du chèque correspondant, doit ensuite être envoyé au Comité Régional Midi-Pyrénées de Natation dans un délai de 3 jours.

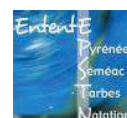
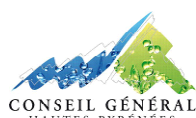
**Attention :** en cas d'engagements trop nombreux, le Comité Midi-Pyrénées de Natation pourra refuser des engagements.

## MISE A DISPOSITION DU BASSIN

Le bassin sera à mis disposition des compétiteurs pour l'échauffement, pour une durée de 1h30 avant le début des épreuves de chaque réunion.

## RECOMPENSES

Les trois premiers du classement au temps des épreuves et de chaque catégorie d'âges seront récompensés.





Banque et populaire à la fois.



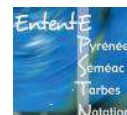
## GRILLE DE QUALIFICATION

### Dames

	MIN	CAD	JUN-SEN
50 NL	00:32,63	00:31,80	00:31,04
100 NL	01:11,18	01:09,37	01:07,72
200 NL	02:35,02	02:31,08	02:27,49
400 NL	05:24,64	05:16,38	05:08,87
800 NL	11:09,04	10:52,03	10:36,55
1500 NL	21:28,60	20:55,84	20:26,03
50 dos	00:37,53	00:36,58	00:35,71
100 dos	01:20,73	01:18,67	01:16,81
200 dos	02:52,92	02:48,53	02:44,53
50 brasse	00:41,53	00:40,47	00:39,51
100 brasse	01:30,55	01:28,25	01:26,15
200 brasse	03:14,50	03:09,56	03:05,06
50 papillon	00:34,74	00:33,85	00:33,05
100 papillon	01:17,88	01:15,90	01:14,10
200 papillon	02:51,24	02:46,88	02:42,92
200 4N	02:56,63	02:52,14	02:48,06
400 4N	06:12,74	06:03,27	05:54,64

### Messieurs

	MIN	CAD	JUN-SEN
50 NL	00:28,64	00:27,91	00:27,24
100 NL	01:03,24	01:01,63	01:00,17
200 NL	02:19,84	02:16,29	02:13,05
400 NL	04:57,30	04:49,74	04:42,86
800 NL	10:19,32	10:03,58	09:49,25
1500 NL	19:38,68	19:08,72	18:41,45
50 dos	00:33,13	00:32,29	00:31,52
100 dos	01:11,60	01:09,78	01:08,13
200 dos	02:36,20	02:32,23	02:28,62
50 brasse	00:36,39	00:35,47	00:34,62
100 brasse	01:19,77	01:17,74	01:15,90
200 brasse	02:53,45	02:49,04	02:45,03
50 papillon	00:31,04	00:30,25	00:29,53
100 papillon	01:09,24	01:07,48	01:05,87
200 papillon	02:33,75	02:29,85	02:26,29
200 4N	02:38,05	02:34,03	02:30,37
400 4N	05:37,18	05:28,61	05:20,80





# PROGRAMMES ET HORAIRES DE LA COMPETITION

## REUNION TECHNIQUE

La réunion technique aura lieu le samedi 6 février 2016 à 8h.

## PROGRAMME

Samedi 6 février 2016	Dimanche 7 février 2016
<b>1<sup>ère</sup> réunion</b>	<b>3<sup>ème</sup> réunion</b>
<b>Ouverture des portes : 7h30</b> <b>Début des épreuves : 9h00</b> <ul style="list-style-type: none"> <li>○ 400 m Nage Libre messieurs</li> <li>○ 50 m Dos dames</li> <li>○ 50 m Papillon messieurs</li> <li>○ 200 m Nage Libre dames</li> <li>○ 50 m Brasse messieurs</li> <li>○ 100 m Brasse dames</li> <li>○ 400 m 4 Nages messieurs</li> <li>○ 100 m Papillon dames</li> </ul>	<b>Ouverture des portes : 7h30</b> <b>Début des épreuves : 9h00</b> <ul style="list-style-type: none"> <li>○ 400 m Nage Libre dames</li> <li>○ 50 m Dos messieurs</li> <li>○ 50 m Papillon dames</li> <li>○ 200 m Nage Libre messieurs</li> <li>○ 50 m Brasse dames</li> <li>○ 100 m Brasse messieurs</li> <li>○ 400 4m Nages dames</li> <li>○ 100 m Papillon messieurs</li> </ul>
<b>2<sup>ème</sup> réunion</b>	<b>4<sup>ème</sup> réunion</b>
<b>Ouverture des portes : 14h30</b> <b>Début des épreuves : 16h00</b> <ul style="list-style-type: none"> <li>○ 800 m Nage Libre dames</li> <li>○ 200 m Papillon messieurs</li> <li>○ 200 m Dos dames</li> <li>○ 200 m Brasse messieurs</li> <li>○ 50 m Nage Libre dames</li> <li>○ 100 m Dos messieurs</li> <li>○ 200 m 4 Nages dames</li> <li>○ 100 m Nage Libre messieurs</li> </ul>	<b>Ouverture des portes : 14h00</b> <b>Début des épreuves : 15h30</b> <ul style="list-style-type: none"> <li>○ 1500 m Nage Libre messieurs</li> <li>○ 200 m Papillon dames</li> <li>○ 200 m Dos messieurs</li> <li>○ 200 m Brasse dames</li> <li>○ 50 m Nage Libre messieurs</li> <li>○ 100 m Dos dames</li> <li>○ 200 m 4 Nages messieurs</li> <li>○ 100 m Nage Libre dames</li> </ul>





## PUBLICATION DES RESULTATS

### DEVELOPPEMENT DURABLE

Soucieuse de s'inscrire dans le cadre du développement durable, la Commission des Organisations du Comité Midi-Pyrénées de Natation et l'Entente Pyrénées Séméac Tarbes Natation souhaitent s'engager dans la maîtrise de la consommation du papier, par une réduction significative du tirage des résultats. Aussi, il a donc été décidé de ne plus procéder au tirage papier des exemplaires à destination des clubs lors de ce Meeting Régional Midi-Pyrénées.

### AFFICHAGE DES RESULTATS

Les résultats seront affichés au fur et mesure du déroulement de la compétition, dans le hall du Centre Nautique Paul Boyrie (zone d'arrivée, sur la gauche, à proximité du local technique).

### DIFFUSION DES RESULTATS

Les résultats pourront être consultés et téléchargés à partir du site officiel du Comité Régional Midi-Pyrénées de Natation ([midipyrenees.ffnatation.fr](http://midipyrenees.ffnatation.fr)) au format PDF ou HTML.







## INFORMATIONS DIVERSES

### DELEGUE FEDERAL ET JUGE-ARBITRE

Le Délégué Fédéral de la compétition est Jean-Marc NORMAND. Les Juges Référents sont Henri BERGERET, Laurence CARRERE et Jean-Paul FALZON.

### COUVERTURE MEDICALE DU MEETING

La couverture médicale de cette compétition est assurée par le Docteur Françoise Maupas-Schwalm, membre du Comité Midi-Pyrénées de Natation pour l'olympiade 2012-2016.

### DROIT A L'IMAGE

L'organisateur a missionné un photographe pour réaliser des clichés lors du déroulement de ce Meeting Régional Midi-Pyrénées ou lors des podiums. Les nageurs, de par leur inscription et le paiement de leurs engagements, autorisent la presse, le comité d'organisation à exploiter les données individuelles, les images et photos réalisées sur la course et pendant la proclamation des résultats.

Cette autorisation couvre les photographies et les films qui pourront être pris au Centre Nautique Paul Boyrie durant les 6 et 7 février 2016 également à reproduire, diffuser et publier l'image, le nom, du nageur participant à cette réunion sur tous les supports et tous les formats actuels et à venir notamment, papier, supports audio et vidéo, analogique et numérique, services en ligne sur tous les réseaux, destinées à un public interne ou externe, faites à titre gratuit ou onéreux.

L'autorisation de reproduction, diffusion et publication de l'image du nageur est valable pour une durée de trois années à compter du 6 février 2016. L'autorisation de photographe, de filmer le nageur, de reproduction, diffusion et de publication de l'image est consentie à titre gratuit.

Dans le cas où le nageur ou son représentant légal s'opposerait à ce droit à l'image au profit du Comité Régional Midi-Pyrénées de Natation, il devra en faire la demande écrite avant le début de la compétition, soit le 6 février 2016 à 9h.





WATER INSTINCT



BANQUE POPULAIRE OCCITANE



Banque et populaire à la fois.

**INDUSTRON**  
EUROPE



WELOOMSPORT  
CONCENTRONS-NOUS SUR VOS PERFORMANCES,  
NOUS NOUS OCCUPEMOS DU RESTE.



## LISTE DES HOTELS

### HÔTEL 1<sup>ère</sup> Classe - TARBES

Route de Lourdes - Z.I. BASTILLAC  
65000 TARBES

☎ : 0892 707 281 Fax : 05 62 51 24 30

### HOTEL FORMULE 1

Rue du 8 mai 1945  
65600 SEMEAC

☎ : 08 91 70 54 04 e-mail : h2452@accor.com

### ETAP HOTEL

Boulevard Président Kennedy  
65000 TARBES

☎ : 08 92 68 31 01 (situé à 100 mètres du Centre Nautique)

### HOTEL DE L'AVENUE

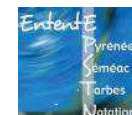
80 Avenue Bertrand Barrère  
65000 TARBES

☎ : 05 62 93 06 36 Fax : 05 62 31 09 22  
e-mail : hotel-avenue2@wanadoo.fr

### HÔTEL IBIS - TARBES ODOS

51, Avenue de Lourdes  
65310 TARBES ODOS

☎ : 05 62 93 51 18 Fax : 05 62 93 51 18  
e-mail : h5973@accor.com





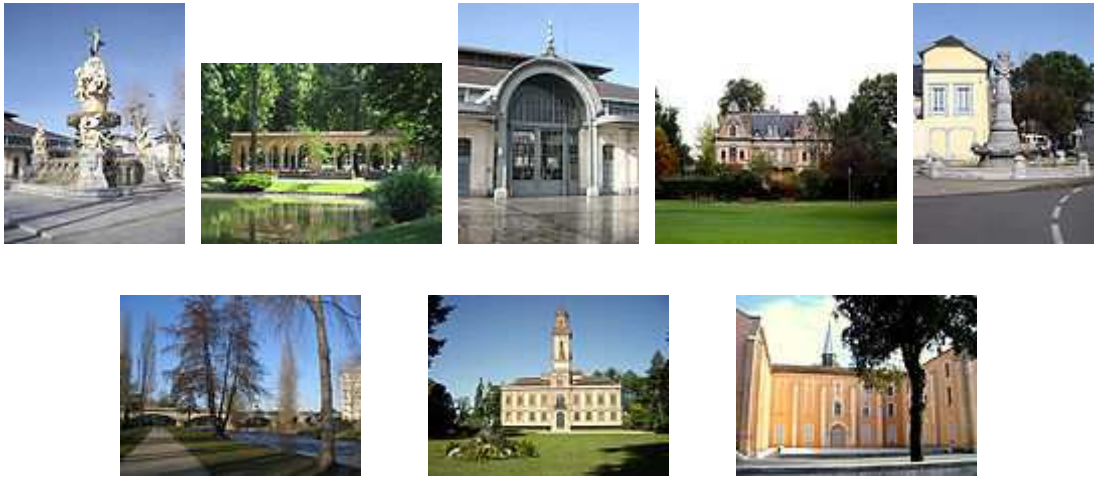
# TARBES, SEMEAC, LES HAUTES-PYRENEES ET MIDI-PYRENEES

**Tarbes** est la préfecture du département des Hautes-Pyrénées, en la région Midi-Pyrénées. Elle compte 49 973 habitants, alors que le Grand Tarbes regroupe environ 85 000 habitants; avec plus de 110 000 habitants, son aire urbaine est la deuxième de la région derrière celle de Toulouse.

L'activité principale relève du secteur tertiaire. Elle est aussi la deuxième ville industrielle de la région, s'illustrant en particulier dans le domaine de la construction ferroviaire et de l'aéronautique avec la présence toute proche d'entreprises telles qu'Alstom et DAHER.

Tarbes abrite aussi le deuxième pôle universitaire de Midi-Pyrénées. L'Institut Universitaire de Technologie (IUT) et l'École nationale d'ingénieurs de Tarbes sont particulièrement fréquentés. Souvent présentée telle une "ville-marché", Tarbes abrite d'importantes halles et places de marché, soit autant de débouchés pour l'agriculture locale. Symbole de l'industrie agro-alimentaire, une Coopérative du Haricot Tarbais a notamment vu le jour au cœur de la zone Bastillac.

Outre sa situation géographique privilégiée, Tarbes, porte des Pyrénées, rime avec douceur de vivre et revendique une vie culturelle, associative et sportive très dense.



**Séméac**, située sur la façade Est de Tarbes, au pied des Pyrénées, est une commune d'un peu plus de 5000 habitants, membre de la Communauté d'Agglomération du Grand Tarbes. Elle se caractérise par une urbanisation pavillonnaire qui relie harmonieusement la ville à la nature. Nichée entre la rivière Adour et les collines boisées qui bordent le flanc oriental de la plaine de Tarbes, c'est un lieu agréable et bien équipé en infrastructures culturelles, sportives et sociales accueillant de nombreuses associations qui sont autant de lieux de rencontres passionnées, de solidarités et d'éducation.





**Les Hautes-Pyrénées** allient un patrimoine riche de cultures et de traditions à un développement touristique respectueux de l'environnement. : Grands sites mondialement connus accessibles à tous, (Lourdes, Cirque de Gavarnie, Pic du Midi, Cauterets-Pont d'Espagne, Col du Tourmalet), paysages préservés du Parc National des Pyrénées et des réserves naturelles, vallées inondées de soleil, itinéraires de balades et randonnées tous niveaux, tradition pastorale, villages de montagne en font un lieu plein de charme et de convivialité.



Première région de France par sa superficie (45348 km<sup>2</sup>), **Midi-Pyrénées** est aussi grande que le Danemark et plus grande que la Belgique, la Suisse ou les Pays-Bas. Par son étendue, sa diversité, sa richesse historique, son potentiel intellectuel et industriel, Midi-Pyrénées occupe une place stratégique tant au niveau national qu'au niveau européen. Autour de sa métropole régionale, Toulouse, Midi-Pyrénées rassemble un réseau de villes moyennes et des zones marquées à la fois par leurs différences et leurs complémentarités. Des Pyrénées aux contreforts du Massif Central, plaines et vallons, montagnes et plateaux, lacs et rivières, causses et piémonts apportent leurs spécificités et leurs attraits. Pays des grands espaces, pays de l'eau, pays du bien-vivre et pays de tradition, Midi-Pyrénées est une région au grand devenir.

Avec les Pyrénées aux sommets enneigés, qui ouvrent leurs vallées vers l'Espagne, et les bastions méridionaux du Massif Central, entre la Guyenne, la Gascogne et le Languedoc, en Midi-Pyrénées, la région la plus vaste de France, l'unité naît de la diversité. Profondément marquée par son histoire, dont elle a conservé un patrimoine d'une étonnante richesse, elle est aussi résolument tournée vers l'avenir. Les hautes technologies, l'aéronautique (Concorde et Airbus) et l'espace (Ariane) font de sa capitale, Toulouse, deuxième ville Universitaire de France, un pôle économique européen de tout premier plan.





Davantage de renseignements

